

LIVRET D'ACCUEIL



**Ecole Française du
Taxi**

**5 place du Château
69140 Rillieux-la-Pape**

L'équipe de l'Ecole Française du Taxi est heureuse de vous accueillir dans le cadre de votre projet de formation.

Pour votre épanouissement et la qualité du déroulement de votre formation, ce Livret d'accueil vous informe de notre dispositif d'intervention en formation.

Il vous permet de connaître toutes les conditions et les informations pratiques ainsi que les conditions de déroulement pédagogique et administratif de votre formation.

Il vous permet de trouver toutes les informations nécessaires afin que ce moment privilégié se déroule dans les meilleures conditions.

Nous mettons tout en œuvre pour que la formation corresponde à vos attentes et restons vigilants à votre confort durant cette période.

L'équipe de l'EFT

PRESENTATION DE LA FORMATION

■ Historique

Riche de son expérience en tant que chauffeur taxi, formateur et directeur de centres de formation, l'Ecole Française a ouvert ses portes grâce à Monsieur SGHAIER Bileyl qui fait de son métier une priorité depuis 2007 en œuvrant chaque jour pour la formation de nouveaux chauffeurs de Taxi.

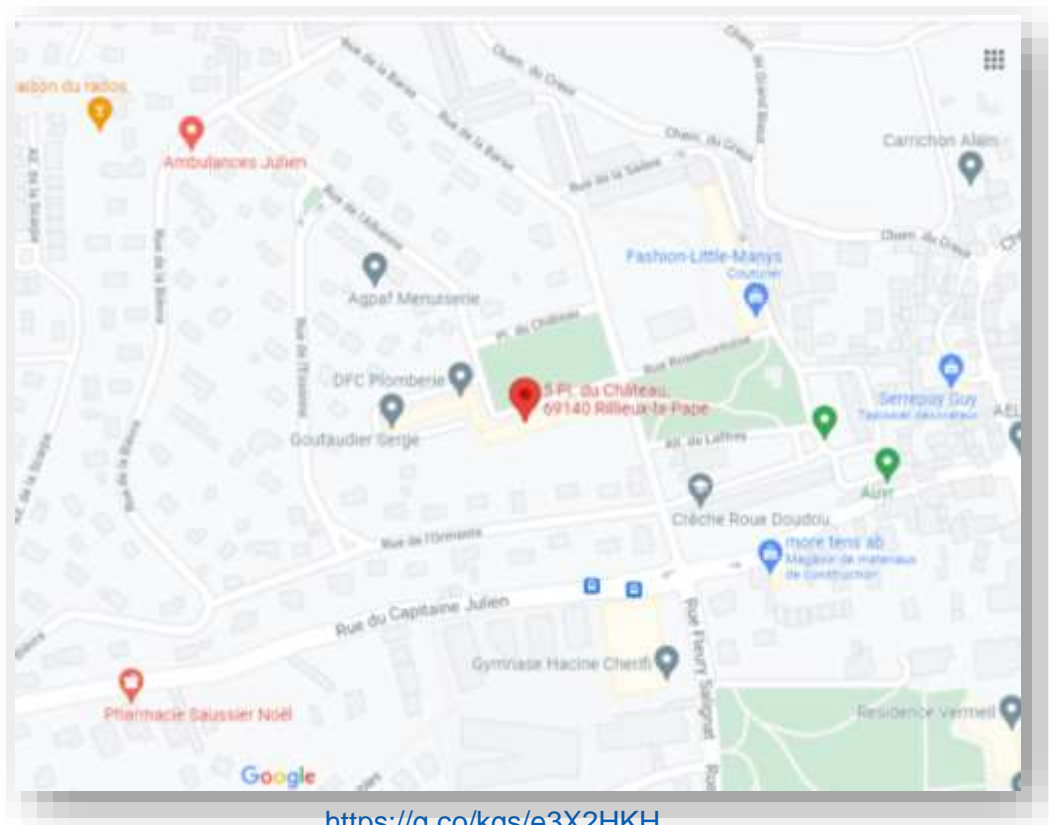
L'Ecole Française du Taxi incarne les valeurs que ce dernier a toujours voulu transmettre : un accompagnement personnalisé pour tous.

En effet, en mobilisant une équipe diplômée et expérimentée, nous mettons au cœur de nos objectifs la réussite de chacun de nos stagiaires.

■ Localisation

L'Ecole Française du Taxi se situe au 5 Place du Château dans la commune de Rillieux-la-Pape. Au cœur du quartier de la Roue, l'établissement est proche de toutes commodités :

- ⇒ Accès A 46 et périphérique
- ⇒ La ligne Bus 33
- ⇒ Un parking pour stationner
- ⇒ Des équipements pour vous restaurer à proximité.



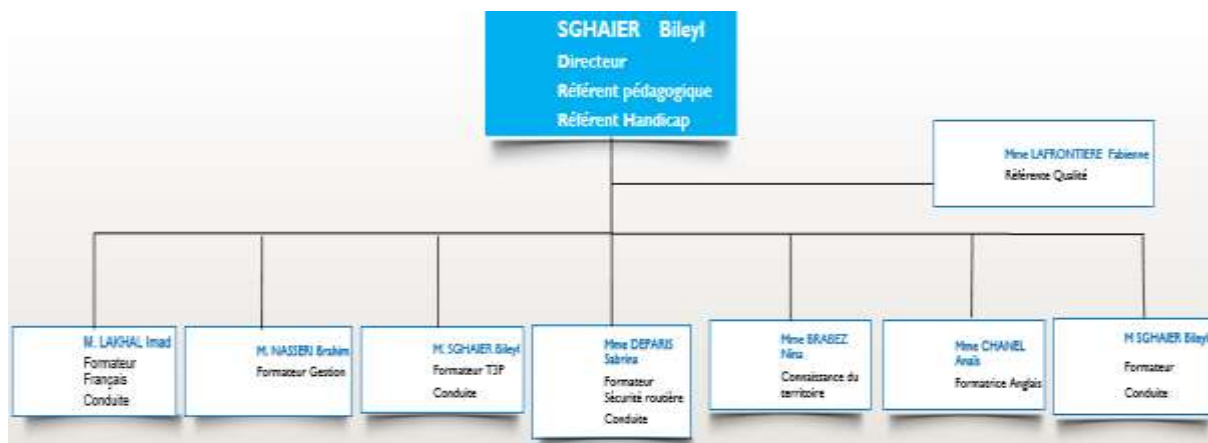
<https://g.co/kgs/e3X2HKH>

■ Nos formations

Agréé par la Préfecture du Rhône, EFT propose la formation initiale et continue aux chauffeurs de Taxi.

■ Notre équipe pour vous accompagner.

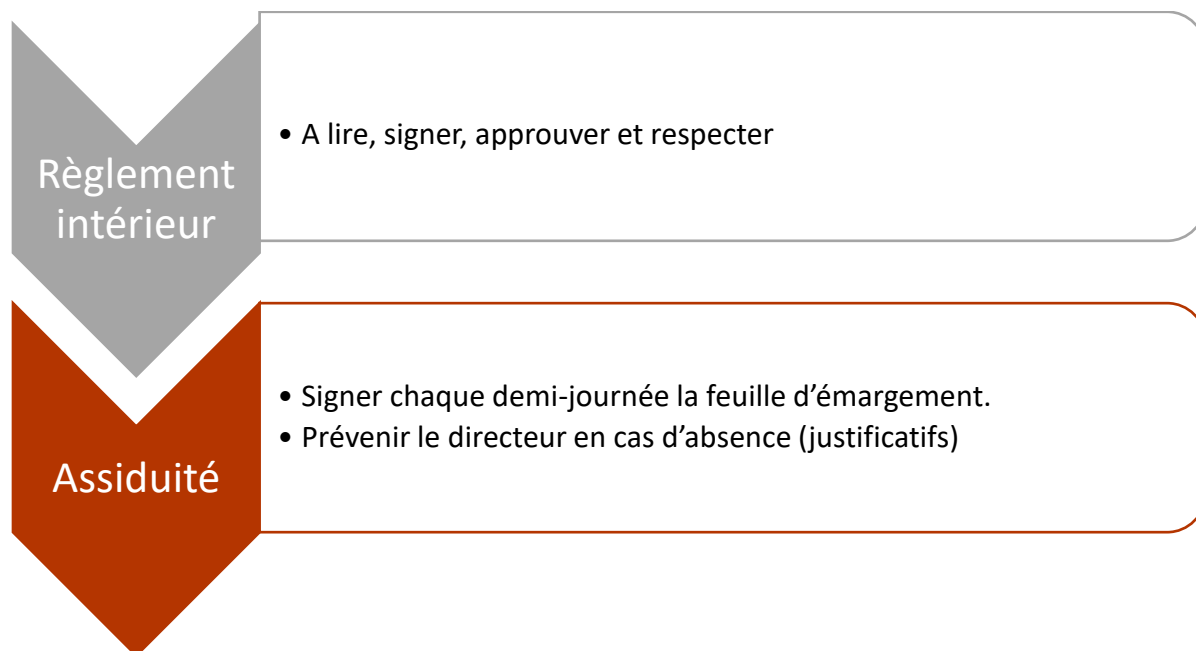
Afin de vous mener vers la réussite, l'équipe est constituée de professionnels diplômés et expérimentés pour vous transmettre toute l'expertise nécessaire afin de faire de vous de futurs chauffeurs taxis.



Organigramme de l'Ecole Française du Taxi

Formateurs depuis plusieurs années, ces professionnels de terrain disposent des compétences pédagogiques pour faciliter votre apprentissage et l'acquisition de nouvelles compétences en utilisant les méthodes, techniques et outils les plus adaptés pour la thématique enseignée.

● Les devoirs du stagiaire



ORGANISATION DE VOTRE FORMATION

■ Votre convocation de formation

Avant votre entrée en formation, vous recevrez par mail une convocation de formation accompagnée du règlement intérieur ainsi que ce présent livret.

■ Vos formateurs

Vos formateurs sont recrutés pour leurs qualités et expériences professionnelles. Ils maintiennent leurs connaissances en continu dans leur domaine d'activité.

Durant la formation, ils sauront enrichir et élargir votre vision du métier par leurs expériences, méthodologies de travail et réflexions qu'ils mènent au quotidien.

■ Le déroulement de la formation

➤ L'entrée en formation

Le directeur inaugure la session par la présentation de la formation qui vous réunit et, poursuit par un tour de table des stagiaires afin qu'ils se présentent. Ce moment fait partie intégrante de la stratégie pédagogique et a pour but l'expression par chacun de ses attentes de la formation et éventuellement de questions spécifiques.

Un diaporama d'explication de la formation sera projeté afin de vous donner des informations importantes sur le déroulé de la session.

Nous nous appuyons également sur votre participation et votre expérience afin de compléter et développer vos connaissances pratiques et professionnelles au contact des autres participants.

➤ Nos méthodes pédagogiques

La formation s'organise en présentiel, dans un premier temps théorique, puis pratique, en utilisant différents apports didactiques :

- Etude de documents en français et anglais sur le thème du Transport.
- Etude et analyse de carte du Rhône et de la ville de Lyon.
- Etudes et analyse de documents réglementaires.
- Exercices d'application par des études de cas, QCM ou questions ouvertes.
- Conduite, manipulation de taximètre, GPS.
- Mises en situation professionnelle (conduite, prise en charge de clients)
- Retours d'expériences de situations rencontrées.

Si vous rencontrez des difficultés, n'hésitez à contacter notre référent pédagogique afin de mettre en place un entretien et une aide.

■ Votre assiduité

Votre présence aux horaires de formation indiqués sur votre Convocation de formation est obligatoire.

En cas de retard, d'absence ou d'imprévu, il est impératif de prévenir, dans les meilleurs délais, le directeur qui préviendra votre formateur.

Le contrôle de l'assiduité des stagiaires est assuré par votre signature chaque demi-journée de la feuille d'émargement mise à votre disposition et qui est également à destination du financeur de votre formation.

■ Le contrôle de vos connaissances

Votre formation sera rythmée par plusieurs évaluations au début, au milieu et en fin de formation (examen blanc dans les conditions d'examen) réalisées à partir d'annales d'examen.

Ces évaluations permettent de valider l'acquisition des connaissances et des apprentissages tout au long de la formation.

La correction de l'évaluation et son argumentation ont lieu en commun avec le formateur. Il peut revenir sur une information s'il estime qu'un point particulier mérite d'être précisé ou reformulé.

Lors de la préparation de l'épreuve pratique, vous serez également évalués par vos formations lors de mises en situation d'examen en utilisant la même grille que les membres du jury.

■ Evaluation de satisfaction

En fin de formation, il vous est demandé la mesure de votre satisfaction de la formation suivie.

Cette évaluation vous permet de nous communiquer votre avis sur l'organisation de la session et les conditions d'accueil, les méthodes pédagogiques, les moyens et supports utilisés ainsi que les qualités pédagogiques de vos formateurs.

Les appréciations que vous avez formulées font l'objet d'un enregistrement et d'une analyse.

Dans un souci de toujours plus de qualité, nous prenons en considération les éventuels dysfonctionnements rencontrés par les participants afin d'apporter une solution corrective adaptée tant sur le contenu de la formation elle-même que les conditions de son déroulement.

VIE PRATIQUE PENDANT LA FORMATION

■ Moyens logistiques

Durant la partie théorique, vous serez accueillis dans une salle disposant de tous les moyens nécessaires, propice aux apprentissages :

- ⇒ Tables en nombre suffisant dans le respect de la capacité de la salle.
- ⇒ Un tableau blanc est à disposition du formateur pour les explications manuscrites.
- ⇒ Un vidéoprojecteur permet de projeter des Powerpoint sur lesquels sont établis les cours.

Durant la pratique, vous serez entraînés et mis en situation de prise en charge de clients dans un véhicule équipée taxi, et à double commande.

Ce véhicule sera mis à votre disposition pour le jour de l'examen.

■ L'accessibilité de la salle de formation

Les locaux utilisés sont retenus car ils répondent aux exigences de l'accessibilité aux personnes en situation de handicap. Ces personnes reçoivent en amont les informations nécessaires à leur accueil sur le lieu de formation et si besoin les aménagements possibles.

■ Vos horaires de formation

Les horaires de la formation sont indiqués sur votre Convocation de formation.

La formation est prévue sur une durée journalière de 7 heures entrecoupées par des pauses (10-15 min) et de temps de déjeuner. (1h)

C'est le moment que vous devez réserver pour vos échanges avec l'extérieur en cas de besoin.

Nous vous souhaitons une bonne formation et restons à votre disposition en cas de besoin !

CONTACT

Mr SGHAIER Bileyl

Directeur de l'EFT – Référent pédagogique- Référent handicap

Tel : 06.15.13.19.79

Mail : eftcontact69@gmail.com



Pour toute situation de handicap merci de nous contacter pour envisager la faisabilité de notre formation ainsi que les aménagements que nous pourrons vous apporter.